



## Qualitäts-Maßstäbe



### Höchste Qualität für den ADGA 350

Der Qualitätsmaßstab verfügt über Präzisionsfedern aus gehärtetem Stahl. Dies sichert eine verschleißfreie und dauerhafte Federung. Das Gelenk bleibt immer leichtgängig und exakt arretierbar.

Durch die geringe Durchneigung der stabilen Glieder und das geringe Gewicht der Präzisionsfedern eignet er sich hervorragend für Hochmessungen. Der Nietkopf (Drehpunkt) der durchgehenden Nieten dreht auf einer Kunststoffscheibe, dadurch ist die Gelenkverbindung zusammen mit der gehärteten Feder auf Dauerbelastung ausgelegt.

Die Maßstabglieder sind ohne seitliche Einfräsungen, deshalb kann eine gerade Anreißlinie gezogen werden. Die enganliegenden Glieder ermöglichen einen filigranen Werbedruck auf der gesamten Hochseitenfläche.

#### Standardausstattung:



Winkelübersicht

#### Sonderausstattungen:



Hochseitendruck

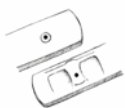
### Produkteigenschaften

Holzgliedermaßstab 3 m

15 Glieder

Gelenke mit innenliegenden gehärteten Stahlfedern

In folgender Farbe erhältlich:



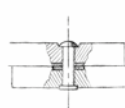
lackierte  
Ausfräsung



Präzisionsfeder  
aus gehärtetem  
Stahl



dauerhafte  
Federung



durchgenietete  
Maßstäbe



gerade  
Anreißkante

individueller  
Werbedruck





Qualitäts-Maßstäbe